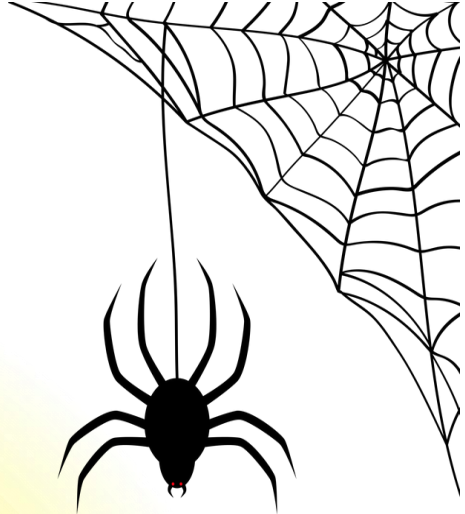




BALUDI.K



Scénario

Comme chaque année, le bal des monstres a lieu pour nommer le monstre le plus terrifiant de la ville. Mais cette année, rien ne s'est passé comme prévu ! Un monstre qui convoitait depuis longtemps l'énergie d'Halloween l'a volé et s'est enfui avec elle. Sans cette énergie, Halloween risque de disparaître et les monstres se transformeront en « petites bêtes toutes mignonnes », autrement dit : Adieu Halloween !

Vous avez XX min pour retrouver l'énergie de la fête, les montres comptent sur vous !

Le joueur doit retrouver l'énergie d'Halloween. Pour cela, il discutera avec un monstre à chaque étape afin d'avoir un indice sur le prochain monstre à rencontrer pour retrouver l'énergie de la fête ! Au fur et à mesure des étapes, il redevient laid et monstrueux.

Déroulé du projet



Réunion de lancement : 30 min



Fourniture des contenus



Production chez Baludik



C'est prêt !

Votre check-list

Obligatoire	Facultatif
<input type="checkbox"/> Carte mymaps : 8 points d'étapes placés	<input type="checkbox"/> Contenu de 150 mots par étape
<input type="checkbox"/> Une ou deux photos d'indices directionnels par étape	<input type="checkbox"/> 4 photos de galerie par étape

Attention : il ne vous sera **pas possible de rajouter ou d'enlever une étape** du parcours. Ce nombre de 8 étapes est fixé et ne pourra changer. Vous aurez en revanche droit à **certaines modifications**.

Éléments modifiables

1. Le texte d'introduction, la conclusion ainsi que la fiche balade seront modifiables. Autrement dit, en plus du texte déjà établi, vous pourrez **rajouter du texte** afin de localiser/contextualiser le parcours dans votre ville.
2. A chaque étape, vous pourrez **rentrer les coordonnées GPS** de chaque lieu afin de former votre parcours.
3. Il vous sera également possible de choisir le **temps du chronomètre** pour le parcours ainsi que pour chaque étape. Toutefois, vous avez aussi la possibilité de ne pas choisir de chronomètre si vous souhaitez que l'utilisateur n'ait pas de temps imparti.
4. Un à deux **indices directionnels** de chaque étape seront dédiés aux lieux que vous aurez choisi pour le parcours. Vous pourrez donc les modifier, que ce soit leur géolocalisation, l'image ou le texte (afin de mettre en avant les commerçants ou encore indiquer un lieu précis à l'utilisateur).
5. Chaque **contenu** de texte est limité à 150 mots. Vous pourrez donc **rajouter du texte** si vous le souhaitez tout en prenant en compte le contenu déjà écrit, afin de ne pas rendre la lecture trop lourde.
6. Ces contenus pourront contenir également **4 photos** dans l'espace « galerie photos».

